

Kontakt:
Rita Buschmann
IMSI Deutschland GmbH

Tel: (0180) 505 1825

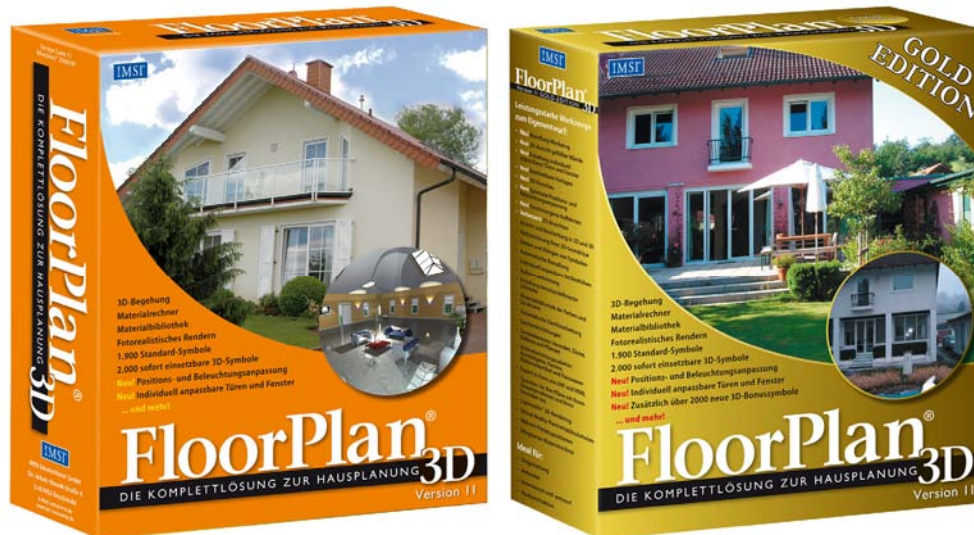
Fax: (040) 89064902

E-Mail: ritabuschmann@imsi.de

Internet: www.imsi.de und www.imsi.de/floorplan

FTP (Boxshots, etc.): <ftp://gast:daten05@imsi.de>

Testversion: www.imsi.de/catalog/free_trials.php



IMSI kündigt *FloorPlan*[®] 3D Version 11 auf Deutsch an
Das preisgekrönte FloorPlan enthält Dutzende neue Funktionen und Geschwindigkeitsverbesserungen sowie 3D- und fotorealistisches Rendern

Bruckmühl, 12. Dezember 2006

IMSI, führender Entwickler und Republisher von Clipart-, Grafik- und CAD-Software, kündigt die neueste Version von FloorPlan 3D an: FloorPlan 3D V.11 ist ab sofort im Handel erhältlich!

FloorPlan 3D Version 11 enthält Dutzende von neuen Funktionen und Geschwindigkeitsverbesserungen sowie fotorealistisches Rendern, anpassbare Fenster und Türen, geschwungene Auffahrten und verbesserte Beleuchtungsoptionen, über die sich unter anderem Standort, Jahres- und Uhrzeit anpassen lassen.

FloorPlan 3D ist ideal für Umgestaltung, Anbauten, Inneneinrichtung und Neukonstruktion. Ganz gleich ob eine traumhaft schöne Küche geplant, ein Badezimmer renoviert, ein Zimmer angebaut oder sogar ein ganzes Traumhaus entworfen werden soll, durch FloorPlan 3D werden Ideen zu handfesten Entwürfen. FloorPlan 3D berücksichtigt alle Einzelheiten in Form eines außerordentlich benutzerfreundlichen Programms, und alle Entwürfe erscheinen auf dem Bildschirm in fantastischen 3D-Ansichten.

FloorPlan 3D bietet endlos viele Anpassungsoptionen für einzigartige Entwürfe, angefangen mit glänzenden Parkettböden bis hin zu eleganten Stuckarbeiten aus einem großen Angebot an stilvollen Baumaterialien. Die Pläne können von allen Seiten zwei- oder dreidimensional „begangen“ und angezeigt werden, sodass jede noch so kleine Einzelheit zu sehen ist.

Nichts wirkt sich stärker auf das Aussehen eines Raumes aus als die Beleuchtung. FloorPlan ermöglicht es jetzt, die Beleuchtung (einschließlich Sonnenlicht) unterschiedlich einzustellen, um noch vor dem Rendern zu sehen, wie sich die Eingriffe auswirken werden. Das Licht ändert sich dabei in Echtzeit.

FloorPlan 3D hat sogar einen integrierten Materialrechner. Ganz gleich, ob der Anwender mit einem Minibudget arbeitet oder Geld keine Rolle spielt, FloorPlan 3D vereinfacht die Budgetplanung durch eine detaillierte Stückliste für das Projekt und die dafür geschätzten Kosten.

"Es gibt keinen einfacheren Weg, um Entwürfe für Häuser, Wohnungen und kleinere Bauprojekte zu erstellen oder einen Umbau zu planen", erklärte Bob Mayer, leitender Vizepräsident von IMSI/Design. "Keine andere Planungssoftware kann mit der Funktionsvielfalt, dem umfangreichen Inhalt an 3D-Symbolen, Bedienerfreundlichkeit und dem guten Preis-/Leistungsverhältnis von FloorPlan 3D mithalten."

Zu den weiteren Verbesserungen in FloorPlan 3D Version 11 zählen neue, anpassbare Ansichten, ein präzises Wandfangwerkzeug sowie neue, editierbare Vorlagen, über die 2D-Zeichnungen oder importierte DXF-Dateien eingelesen oder nachgezeichnet werden und damit in wieder verwertbare Entwurfsdateien verwandelt werden können. FloorPlan 3D enthält die folgenden leistungsstarken Werkzeuge:

- **Neu!** Wandfang-Werkzeug und 2D-Ansicht gefüllter Wände
- **Neu!** Erstellung individuell anpassbarer Türen und Fenster
- **Neu!** Bearbeitbare Vorlagen
- **Neu!** 3D-Vorschau
- **Neu!** Spontane Positions- und Beleuchtungsanpassung
- **Neu!** Geschwungene Auffahrten
- **Verbessert!** 2D-Ansichten
- Ansicht und Bearbeitung in 2D und 3D mit verschiedenen Kamerapositionen
- Nachzeichnen von 2D-Grundrissen
- Ziehen und Ablegen von Symbolen
- Automatische Bemaßung
- Individuell anpassbare Deckenhöhen
- Kollisionserkennung
- Erstellung benutzerdefinierter Schränke
- Materialbibliothek der Farben und Strukturen
- Automatische Dachbearbeitung
- Gartenelemente: Veranden, Zäune, Balkone und Pflanzen
- Inneneinrichtungszubehör: Kunstobjekte, Kamine, Elektronikartikel, Sanitäreinrichtungen und Hauswaren
- Export in Form von DXF und VRML
- Lightworks® 3D-Rendering und Virtual Reality-Panoramasimulationen
- Integrierter Materialrechner

FloorPlan 3D Version 11 ist in zwei Versionen verfügbar. Die Standardversion enthält über 3.900, die Gold Edition enthält über 6.000 topaktuelle und professionelle 3D-Symbole, darunter 2.000 völlig neu entwickelte, innovative Entwurfselemente. Mit den zahlreichen vorgefertigten Symbolen, einschließlich Türen, Fenstern, Möbeln, Kunstobjekten, Kaminen, Elektronikartikel, Hauswaren, Zäunen, Balkonen und Pflanzen lassen sich im Handumdrehen hochmoderne Pläne erstellen. Mithilfe der umfassenden Bibliothek an direkt einsetzbaren Symbolen wird jedes Zimmer mit Möbeln, Sanitäreinrichtungen, Kunstobjekten und vielem mehr lebendig. Der Anwender kann auf einfachste Weise mit Dutzenden von Entwurfsmaterialien für die Inneneinrichtung experimentieren und seinem Heim den letzten Schliff mit fein ausgearbeiteten Fliesen und wunderschönen Texturen verleihen.

FloorPlan 3D Version 11 ist ab sofort im Einzelhandel oder direkt von IMSI verfügbar.

Die Standardversion hat einen empfohlenen Verkaufspreis von **49,95 €**

Die Gold Edition ist für **69,95 €** erhältlich.

Weitere Informationen zu FloorPlan 3D und anderen IMSI-Produkten finden Sie unter www.imsi.de/floorplan bzw. unter www.imsi.de.

ALLGEMEINE INFORMATIONEN

Zielmarkt

FloorPlan 3D ist perfekt für Hausplaner in Eigenregie, Renovierer, Innenarchitekten, Hobbybauer und Studenten, die auf der Suche nach einem professionellen Produkt zur Hausplanung sind.

Online-Ressourcen

IMSI bietet eine breite Auswahl an Service- und Supportdienstleistungen, die die Anforderungen der Anwender optimal erfüllen. Weiterhin bieten wir auf unserer Webseite www.imsi.de zahlreiche Ressourcen an, über die der Anwender wertvolle Informationen und Anweisungen beziehen kann.

Benutzerforen und Bildergalerie

Unter www.imsi.de findet der Anwender die ultimative FloorPlan-Online-Ressource! FloorPlan-Foren sind der Ort, an dem sich der Anwender mit anderen FloorPlan-Usern über die Anwendungsmöglichkeiten und Funktionen von FloorPlan austauschen kann. Dort kann er Fragen stellen, Projekte veröffentlichen und von den absoluten Profis lernen.

Kundendienst

Informationen zu den Themenbereichen

- è Registrierung
- è Häufig gestellte Fragen
- è Programmfixes und Verbesserungen
- è Bekannte Probleme und Einschränkungen
- è Programmaktualisierungen / Downloads
- è Neueste Informationen zum Kundendienst und zur technischen Unterstützung

finden Sie unter www.imsi.de

Verfügbarkeit/Preis

FloorPlan 3D V.11 ist direkt von IMSI und über den Einzelhandel erhältlich.

Die Standardversion hat einen empfohlenen Verkaufspreis von 49,95 €.

Die Gold Edition ist für 69,95 € erhältlich.

Über die Webseite www.imsi.de können diese und weitere IMSI-Produkte bezogen werden.

Testversion

Eine voll funktionsfähige 30-Tage-Testversion von FloorPlan 3D V.11 ist erhältlich unter:

www.imsi.de/catalog/free_trials.php

Weitere Informationen

Weitere Informationen zu FloorPlan sind unter www.imsi.de/floorplan verfügbar.

Über IMSI

IMSI wurde 1982 in den USA gegründet und bietet seitdem traditionell innovative Technologie und einfach zu verwendende, hochqualitative Softwareprodukte zu erschwinglichen Preisen sowohl für professionelle Anwender als auch für Einsteiger an. In Deutschland wird IMSI durch die IMSI GmbH und dessen European Management Senior Consultant Gerd Körnig vertreten.

SETZEN SIE IHRE UMBAUIDEEN IN DIE REALITÄT UM!

Ganz gleich, ob Sie einen Umbau planen, Ihr Heim verschönern oder gleich ein ganzes Traumhaus entwerfen möchten, durch FloorPlan® 3D V.11 werden Ihre Ideen zu handfesten Entwürfen.



IDEEN FÜR JEDEN RAUM IN IHREM HAUS

Wenn Sie einen Umbau, ein Hausmodernisierungsprojekt oder den Bau eines selbst entworfenen Eigenheims planen, kann FloorPlan 3D Ihnen Ideen und Inspirationen für Ihr Traumhaus bieten. Mit FloorPlan 3D können Sie eine Fülle von Entwurfsoptionen verwirklichen. Ob Sie Küche oder Bad umgestalten, Ihren Wohnstil verändern, durch eine harmonischere Beleuchtung für angenehme Atmosphäre sorgen oder Ihrer Inneneinrichtung den letzten Schliff geben wollen - Ihnen stehen alle Wege offen!



Mit FloorPlan 3D können Sie eine Fülle von Entwurfsoptionen verwirklichen. Ob Sie Küche oder Bad umgestalten, Ihren Wohnstil verändern, durch eine harmonischere Beleuchtung für angenehme Atmosphäre sorgen oder Ihrer Inneneinrichtung den letzten Schliff geben wollen - Ihnen stehen alle Wege offen!

ERSTELLEN SIE IHR EIGENES TRAUMHAUS!

- è Mithilfe der leicht zu bedienenden Benutzeroberfläche und der vielen griffbereiten Werkzeuge können Sie praktisch innerhalb von Minuten alle gewünschten Pläne erstellen.
- è Benutzen Sie das NEUE Wandfang-Werkzeug, um noch schneller und leichter akkurate Wände zu zeichnen und zu bearbeiten. Dieses Werkzeug ahmt die beabsichtigte Wandausrichtung schon im Voraus und stellt einen Wandfang-Indikator bereit, durch den angezeigt wird, wo sich die Wände (selbst gebogene Wandsegmente) schneiden.
- è Durch umfangreiche Materialbibliotheken können Sie Ihrem Projekt genau die gewünschten Materialien zuweisen, einschließlich Bodenbelag, Wandoberflächen, Außenwandmaterialien sowie bearbeitbarer Objekte.

MATERIALBIBLIOTHEK

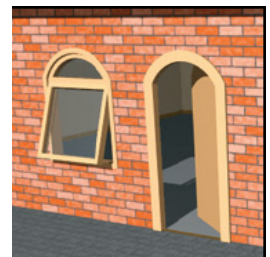
Experimentieren Sie mit Dutzenden von Entwurfsmaterialien für die Innen- und Außen-einrichtung. Wählen Sie von komplizierten Mauerarbeiten bis hin zu wunderschönen Geweben die perfekte Veredelung für Ihr Heim.



NEU! ERSTELLUNG INDIVIDUELL ANGEPASTER FENSTER UND TÜREN!

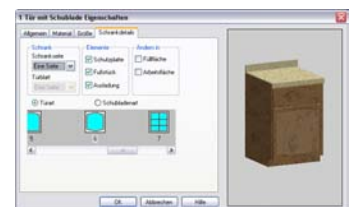
Sie können jetzt auf einfachste Weise Ihre selbst entworfenen Türen und Fenster erstellen, bearbeiten und speichern, ganz nach Ihren besonderen Entwurfsanforderungen.

- è Tausende von Möglichkeiten
- è Sie haben die Möglichkeit, mühelos jede Tür einzeln zu ändern oder verschiedene Versionen Ihrer eigenen Entwurfsarten zu erstellen bzw. mit nur wenigen Klicks ein Fenster oder eine Tür durch eine andere zu ersetzen.



ERSTELLUNG BENUTZERDEFINIERTER SCHRÄNKE

Wählen Sie aus mehr als 35 Schrankensymbolen und passen Sie diese einfach individuell an. Ändern Sie Farbe, Struktur, Material, Spritzschutz, Türen und Schubladen der Schränke im Handumdrehen.



INDIVIDUELL ANPASSBARE ENTWURFSELEMENTE UND ZUBEHÖRTEILE FÜR JEDES ZIMMER IM HAUS

Verschönern Sie Ihre Pläne mit insgesamt über 6000 vorgefertigten Symbolen, einschließlich Türen, Fenstern, Möbeln, Kunstobjekten, Kaminen, Elektronikartikel und Hauswaren. Ebenfalls enthalten: Zäune, Balkone und Pflanzen!

NICHTS WIRKT SICH STÄRKER AUF DAS AUSSEHEN EINES RAUMES AUS ALS DIE BELEUCHTUNG

Achten Sie darauf, dass Sie genügend Licht in der Küche haben und wie viel Licht morgens in Ihr Schlafzimmer fällt.

Mit einem einzigen Klick können Sie die „aktuelle Uhrzeit“ und die „aktuelle Position“ einstellen. Somit können Sie genau anzeigen, wie die Beleuchtung zu einer bestimmten Tageszeit in Ihrer Zeitzone ausfallen wird.

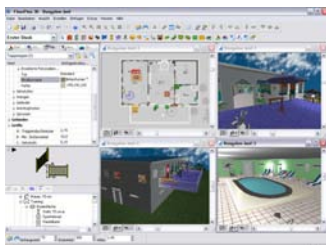
FloorPlan ermöglicht Ihnen jetzt, die Beleuchtung (einschließlich Sonnenlicht) unterschiedlich einzustellen, um noch vor dem Rendern zu sehen, wie sich Ihre Eingriffe auswirken werden. Das Licht ändert sich dabei in Echtzeit.

LASSEN SIE IHRE TRÄUME DURCH 3D- RENDERING UND VIRTUELLE BEGEHUNG (PANORAMASIMULATION) WAHR WERDEN

Durch mehrere 3D-Renderoptionen haben Sie volle Kontrolle über diesen Vorgang. Zeigen Sie Ihren Entwurf dreidimensional an und benutzen Sie die NEUE Vorschau, um Fehler zu erkennen und Änderungen vorzunehmen. Es stehen zwei Vorschauoptionen zur Verfügung:

- è NEU - Vorschau im separaten Fenster
- è NEU - Vorschau im aktuellen Fenster

Sie können Ihre Pläne von allen Seiten zwei- oder dreidimensional „begehen“ und anzeigen, sodass jede noch so kleine Einzelheit zu sehen ist.



Systemvoraussetzungen (Minimum):

PC mit Pentium III-Prozessor, 600 MHz · Windows® 2000/XP · 256 MB RAM · 180 MB freie Festplattenkapazität, je nach installierten Zusatzanwendungen · Super-VGA-Anzeige mit einer Auflösung von mindestens 800x600 und 256 Farben · 2X CD-ROM-Laufwerk · Maus. Für die Online-Registrierung wird ein Internetzugang benötigt.

LEISTUNGSSTARKE ENTWURFSOPTIONEN

- è Über 3900 3D-Symbole
- è Die ideale Ausgangsbasis
- è Großartige Pläne in jedem Stil
- è Voll auf Ihre Bedürfnisse anpassbar



Zeichnen Sie Ihre 2D-Grundrisse nach oder wandeln Sie die von Ihrem Architekten erstellte DXF-Datei Ihres Heims in einen bearbeitbaren FloorPlan-Entwurf um!

INTEGRIERTER MATERIALRECHNER

Ganz gleich, ob Sie mit einem Minibudget arbeiten oder Geld keine Rolle spielt, FloorPlan 3D vereinfacht die Budgetplanung durch eine detaillierte Stückliste für Ihr Projekt und die dafür geschätzten Kosten.

INSGESAMT ÜBER 3900 SYMBOLE

Hauchen Sie Ihren Zeichnungen auf schnelle und einfache Weise Leben ein, indem Sie einfach das gewünschte 3D-Symbol auswählen. FloorPlan 3D V.11 enthält über 3900 3D-Symbole aus den verschiedensten Bereichen.



ZIELMARKT

FloorPlan 3D ist perfekt für Hausplaner in Eigenregie, Renovierer, Innenarchitekten, Hobbybauer und Studenten, die auf der Suche nach einem professionellen Produkt zur Hausplanung sind.

INDIVIDUELL ANPASSBARE ENTWURFSELEMENTE UND ZUBEHÖRTEILE FÜR JEDES ZIMMER IM HAUS

Verschönern Sie Ihre Pläne mit insgesamt über 6000 vorgefertigten Symbolen, einschließlich Türen, Fenstern, Möbeln, Kunstobjekten, Kaminen, Elektronikartikel und Hauswaren. Ebenfalls enthalten: Zäune, Balkone und Pflanzen!

NICHTS WIRKT SICH STÄRKER AUF DAS AUSSEHEN EINES RAUMES AUS ALS DIE BELEUCHTUNG

Achten Sie darauf, dass Sie genügend Licht in der Küche haben und wie viel Licht morgens in Ihr Schlafzimmer fällt.

Mit einem einzigen Klick können Sie die „aktuelle Uhrzeit“ und die „aktuelle Position“ einstellen. Somit können Sie genau anzeigen, wie die Beleuchtung zu einer bestimmten Tageszeit in Ihrer Zeitzone ausfallen wird.

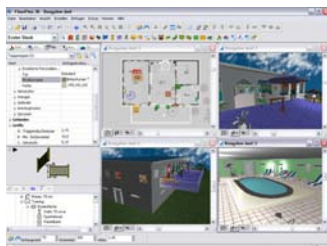
FloorPlan ermöglicht Ihnen jetzt, die Beleuchtung (einschließlich Sonnenlicht) unterschiedlich einzustellen, um noch vor dem Rendern zu sehen, wie sich Ihre Eingriffe auswirken werden. Das Licht ändert sich dabei in Echtzeit.

LASSEN SIE IHRE TRÄUME DURCH 3D- RENDERING UND VIRTUELLE BEGEHUNG (PANORAMASIMULATION) WAHR WERDEN

Durch mehrere 3D-Renderoptionen haben Sie volle Kontrolle über diesen Vorgang. Zeigen Sie Ihren Entwurf dreidimensional an und benutzen Sie die NEUE Vorschau, um Fehler zu erkennen und Änderungen vorzunehmen. Es stehen zwei Vorschauoptionen zur Verfügung:

- è NEU - Vorschau im separaten Fenster
- è NEU - Vorschau im aktuellen Fenster

Sie können Ihre Pläne von allen Seiten zwei- oder dreidimensional „begehen“ und anzeigen, sodass jede noch so kleine Einzelheit zu sehen ist.



Systemvoraussetzungen (Minimum):

PC mit Pentium III-Prozessor, 600 MHz · Windows® 2000/XP · 256 MB RAM · 180 MB freie Festplattenkapazität, je nach installierten Zusatzanwendungen · Super-VGA-Anzeige mit einer Auflösung von mindestens 800x600 und 256 Farben · 2X CD-ROM-Laufwerk · Maus. Für die Online-Registrierung wird ein Internetzugang benötigt.

LEISTUNGSSTARKE ENTWURFSOPTIONEN

- è Über 6000 3D-Symbole
- è Die ideale Ausgangsbasis
- è Großartige Pläne in jedem Stil
- è Voll auf Ihre Bedürfnisse anpassbar



Zeichnen Sie Ihre 2D-Grundrisse nach oder wandeln Sie die von Ihrem Architekten erstellte DXF-Datei Ihres Heims in einen bearbeitbaren FloorPlan-Entwurf um!

INTEGRIERTER MATERIALRECHNER

Ganz gleich, ob Sie mit einem Minibudget arbeiten oder Geld keine Rolle spielt, FloorPlan 3D vereinfacht die Budgetplanung durch eine detaillierte Stückliste für Ihr Projekt und die dafür geschätzten Kosten.

INSGESAMT ÜBER 6000 SYMBOLE

Hauchen Sie Ihren Zeichnungen auf schnelle und einfache Weise Leben ein, indem Sie einfach das gewünschte 3D-Symbol auswählen. FloorPlan 3D Professional V.11 enthält über 6000 3D-Symbole aus den verschiedensten Bereichen, inklusive 2000 völlig neue, hochmoderne Symbole von höchster Qualität.



ZIELMARKT

FloorPlan 3D ist perfekt für Hausplaner in Eigenregie, Renovierer, Innenarchitekten, Hobbybauer und Studenten, die auf der Suche nach einem professionellen Produkt zur Hausplanung sind.